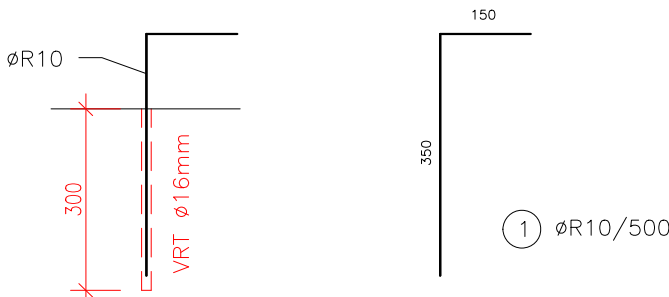


POZNÁMKA:

- SKLON SVAHU OPRAVOVANÉHO OPEVNĚNÍ (DLAŽBA Z LOMOVÉHO KAMENE) BUDE NAVAZOVAT NA SKLON STÁVAJÍCÍHO SVAHU POD A NAD OPRAVOU
- PŘECHOD DO ROZDILNÝCH SKLONŮ SVAHŮ NAD A POD OPRAVOU BUDE PLYNULÝ – ZBORCENÁ PLOCHA
- BETONÁŽ PODKLADNÍHO VYROVNÁVACÍHO BETONU BUDE PŘÍMO DO VÝKOPU SOUČASNĚ S REALIZACÍ VÝKOPU A S ČERPÁNÍM VODY

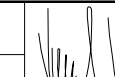

DETAIL ZAVAZOVACÍ KOTVY



TABULKA VÝZTUŽE (bez prořezu)

Č.POL.	PRŮMĚR	DĚLKA (m)	POČET (ks)	DL.CELK. (m)	HMOTNOST (kg/m)	HMOTNOST CELK. (kg)
1	ø10	0,50	30	15,00	0,617	9,26
						9,26

PODKLADNÍ BETON C25/30 XA1  
KONSTRUKČNÍ BETON C25/30 XF3 XC4  
OCEĽ 10S05  
KRYTÍ VÝZTUŽE 50mm

Zodpovědný pracovník	Vypracoval			<b>AQUA CENTRUM</b> Břeclav s.r.o.	
Ing. Milan Bartolšic	Ing. Jan Varadněk				
Investor: Povodí Moravy, s.p., Dřevařská 11, 60200 Brno			Kapusty 27, 690 06 Břeclav IČO 60710063, DIČ CZ60710063 tel.: 519 333 689, email: aqc@wo.cz		
Akte:	<b>VVT Bystřička, Chvalčov, těžba sedimentů, oprava toku</b>  DOKUMENTACE PRO PROVÁDĚNÍ STAVBY			Formát	
Příloha: S002 – OPRAVA TOKU V Ř.KM 10,290 – 11,014  STUPEŇ 44 km 10,584 - stavební výkresy				Datum	listopad 2021
				Číslo stavby	
				Měřítko 1:50	Číslo přílohy <b>D.1.2.b.8</b>